

Výpis z historie vozidla

Číslo kuponu pro opakovaný vstup:

9437544335

Datum aktivace kuponu:

09. 01. 2024 10:05:21

Platnost do:

08. 02. 2024 10:05:21

Tento výpis byl vytvořen dotazem do systému AUTOTRACER, který provozuje Cebia, spol. s r.o. dle platných Všeobecných podmínek pro používání systému AUTOTRACER. Poskytnuté informace je uživatel oprávněn v celém rozsahu využívat pouze pro vlastní potřebu. Jejich další šíření či upravování bez souhlasu provozovatele je zakázáno.

1. Základní údaje o vozidle



VIN

TMBER6PJ7P4044920



kontrolní číslice je v pořádku

Tovární značka

ŠKODA

Model

FABIA

Typ karoserie

hatchback

Druh vozidla

osobní

Palivo

benzín

Výkon

81 kW

Objem

999 ccm

Datum výroby

25. 01. 2023

Datum 1. registrace

23. 02. 2023

2. Kontrola najetých kilometrů

Přehled vývoje stavu tachometru vozidla obsahuje hodnoty získané z dostupných informačních systémů spolupracujících partnerů. Podle vývoje stavu tachometru v čase můžete sami posoudit, zda existuje podezření na manipulaci se stavem tachometru či nikoliv.



3. Přehled historie

Datum	Stav tachometru	Země	Popis
2023	leden	0 km	Vozidlo vyrobeno
<div> <div> <div>Datum výroby vozidla:</div> <div>25. 01. 2023</div> </div> <div> <div>Stáří vozidla:</div> <div>11 měsíců</div> </div> <div> <div>Barva vozidla:</div> <div>Modrá Race metalíza - kód 8X</div> </div> <div> <div>Vyrobeno pro trh:</div> <div>Česko</div> </div> <div> <div>Strana řízení:</div> <div>levostranné</div> </div> </div>			
	únor	Česko	Přihlášení vozidla v ČR
<div> <div> <div>Datum přihlášení vozidla:</div> <div>23. 02. 2023</div> </div> <div> <div>Datum 1. registrace uvedené při přihlášení:</div> <div>23. 02. 2023</div> </div> <div> <div>Doba od výroby po 1. přihlášení:</div> <div>Menší než měsíc</div> </div> <div> <div>Přihlášeno jako:</div> <div>Nové</div> </div> <div> <div>Barva vozu při přihlášení:</div> <div>MODRÁ</div> </div> </div>			
	duben	Česko	Záznam tachometru
	září	Česko	Evidenční kontrola
<div> <div> <div>Datum kontroly:</div> <div>21. 09. 2023</div> </div> <div> <div>Číslo protokolu:</div> <div>CZ-3635-23-09-0761</div> </div> </div>			
	říjen	5 000 km	Záznam tachometru
	prosinec	5 000 km	Inzerce vozidla

4. Kontrola poškození

Nebyly nalezeny záznamy o poškození

V databázích poškozených vozů z více než 32 zemí čítající 200 milionů záznamů škodných událostí nebyly nalezeny záznamy o poškození prověřovaného vozidla.

I přesto vám doporučujeme pečlivou prohlídku vozidla, ideálně s pomocí kvalifikovaného mechanika nebo ve vámi vybraném servisu. Taková prohlídka může předchodzí poškození jednoznačně odhalit nebo vyloučit.

Upozornění: Systém AUTOTRACER nemusí mít k dispozici informace o všech poškozeních vozidla, některé škody nejsou hlášeny pojišťovnám, nebo nejsou v rámci online prověření dostupné.

5. Servisní záznamy

V databázích servisních úkonů nebyly nalezeny žádné záznamy. Vyžádejte si k vozidlu výpis ze servisní knihy (nejlépe z elektronické servisní knihy). Pravost servisních úkonu lze zkontrolovat přímo v autoservisu, kde byly dle servisní knihy provedeny.

6. Kontrola odcizení

Není evidováno jako odcizené

v aktuálně dostupných databázích

Sdělené údaje mají pouze informativní charakter. Cebia neodpovídá za škody vzniklé v souvislosti s využitím sdělených dat.

Zdroj	Ke dni 09. 01. 2024
 Česko - Policie	NE - není evidováno jako odcizené
 Slovensko - Policie	NE - není evidováno jako odcizené
 Maďarsko - Policie	NE - není evidováno jako odcizené
 Rumunsko - Policie	NE - není evidováno jako odcizené
 Slovinsko - Policie	NE - není evidováno jako odcizené
 Ukrajina - Policie	NE - není evidováno jako odcizené
 Kanada - Policie	NE - není evidováno jako odcizené
 Švédsko - Databáze pojišťoven	NE - není evidováno jako odcizené
 EU - Soukromé databáze*	NE - není evidováno jako odcizené

* Soukromé databáze umožňují **zpravidla** komukoliv vložit informace o odcizení.

7. Kontrola taxi

Nebylo provozováno jako taxi v ČR

V dostupných databázích bylo zjištěno, že vozidlo nebylo a v současnosti není provozováno jako vůz taxislužby.

8. Kontrola financování

Financování nenalezeno

Výsledkem dotazu je zjištění, zda vozidlo není předmětem financování (formou leasingu nebo úvěru), zástavy a zápůjčkou u uvedených společností. Data získáváme přímo z informačních systémů jednotlivých společností.

Země	Ke dni: 09. 01. 2024
Česko	NE - není evidováno

Leasingové a úvěrové společnosti	09. 01. 2024
AGRO LEASING	NE
ALD Automotive	NE
BMW_FS	NE
CASH4CAR	NE
COFIDIS	NE
ČSOB Leasing, a.s.	NE
D.S. Leasing, a.s.	NE
ESSOX LEASING	NE
FCE Credit, s.r.o.	NE
GMAC	NE
Home Credit CZ	NE
HoppyGo (carsharing *)	NE
IMPULS-Leasing	NE
Leasing České Spořitelny a.s.	NE
Mercedes-Benz	NE
MONETA Auto	NE
MONETA Leasing	NE
Oberbank Leasing	NE
Raiffeisen Leasing	NE
Toyota FS Czech	NE
UniCredit Leasing	NE
UNILEASING a.s.	NE

Leasingové a úvěrové společnosti	09. 01. 2024
VEXCAR	NE
Vltavín Leas, a.s.	NE
VWFS	NE
ZASTAV TO	NE
Zástavy Aut-Ostrava	NE

9. Seznam výbavy dle výrobce

Podrobná specifikace výbav vozidla poskytnutá jeho výrobcem obsahuje všechny prvky základní i příplatkové výbavy. Kontrolou výbavy lze odhalit úpravy vozy jako např. změnu strany řízení.

Identifikace vozidla	
Vozidlo	SKODA FABIA(PJ34ND) 1.0 TSI 81kW Style DSG
Motor	DLAA; 999 ccm; 1,00 L; 81 kW
Palivo	benzín
Spotřeba l/100km	- / - / 5,6
Převodovka	URH; automatická; 7 převodových stupňů

Standardní vybavení
Bezpečnost
ABS
Automatické spuštění všech blinkerů
Bezpečnostní pásy na zad.sedadlech: s napínači, bezpečnostní pásy na zad.sedadlech: s napínači, bezpečnostní pásy na zad.sedadlech: 3-bodový typ
Boční airbagy vpředu
Brzdový asistent BAS
Dvě výškově nastavitelné opěrky hlavy na předních sedadlech, tři výškově nastavitelné opěrky hlavy na zadních sedadlech
Elektronické rozdělení brzdné síly EBD
Hlavové airbagy přední a zadní sedadla
Indikace nízkého tlaku v pneumatikách
Isofix příprava
Multikolizní brzdění
Počet airbagů: 6
Protiprokluzový systém ETC
Přední airbag na straně řidiče, přední airbag na straně spolujezdce, s vypínáním
Rekuperace brzdové energie motor
Signalizace nezapnutých bezp. pásů 5
Systém řízení stability ESP
Systém varování před nehodou: aktivace brzdových světel, monitorování řidiče, asistence brzdění, brzdi při nízké rychlosti, 5, systém vyhnutí chodcům, vizuální/akustická výstraha, aktivní nad 130km/h, aktivní nad 50kmh/30mil a aktivní pod 50kmh/30mil

Standardní vybavení

Varování při opuštění jízdního pruhu: aktivace řízení, 999 a 999

Výškově nastavitelné bezpečnostní pásy na před.sedadlech: s napínači

Funkčnost

12v zásuvka vpředu

2 kotoučové brzdy (včetně 2 chlazených disků)

AM/FM-rádio, RDS, digitální rádio, dotyková obrazovka, barevná obrazovka, 0 a MP3 kompatibilní audio

Asistent rozjezdu do kopce

Automatická 7-stupňová převodovka manuální mód, řadicí páka na volantu, sekvenční manuální, typ - DCT manuální sekvenční s auto modem a včetně řadicích pádel

Automatická karta smart card / smart key včetně bezklíčového startování

Bluetooth s podporou streamingu

Centrální zamykání: dálkové, včetně elektr. zavírání oken

Dálkové ovládání audia na volantu

Dálkové ovládání víka zavaz. prostoru

Denní svícení

Elektrický posilovač řízení s progresivním účinkem

Elektronický diferenciál se zvýšenou svorností přední

Filtr pevných částic

Hlavní palivová nádrž s objemem (l) 40

Integrace mobilního telefonu Apple CarPlay, Android Auto, MirrorLink, 999, 999, 0 a 999

Konzole na podlaze

LED světla: potkávací světla, postranní blikače a denní svícení

Manuální sekvenční s dvojitou spojkou

Multifunkční displej 8,00, dotykový obrazovka, Palubní deska střed 1 a 20,3

Nastavení světel: světelný senzor, manuální nastavení výšky

Omezovač rychlosti

Otáčkoměr

Ovládání aplikací

Palivový systém: přímé vstřikování benzínu

Parkovací senzor vzadu, radar

Standardní vybavení

Počet reproduktorů: 6

Počítač: průměrná rychlost, průměrná spotřeba, okamžitá spotřeba a dojezd na zbyvajícím palivu

Přední pérování McPherson se stabilizátorem, pružina, zadní pérování náprava se zkrutnou příčkou, pružina

Přední zadní elektrické ovládání oken s 2 ovladači

Přední závěsné na straně řidiče, zadní na straně řidiče, na straně spolujezdce a zadní na straně spolujezdce

Připojení externích zařízení: USB, 2 a 0

Přístrojové ukazatele: analogue & TFT

Sada na opravu pneumatik

Start/Stop

Stěrače: s dešťovým senzorem

Tempomat

Text na hlas / hlas na text

Venkovní teplota

Vestavěné aplikace

Vyhřívání ostřikovače

Komfort

Klimatizace

Make-up zrcátko ve sluneční cloně řidiče a spolujezdce

Startovací tlačítko

Středová loketní opěrka vpředu

Ventilace: pylový filtr a spalovací

Exteriér

Elektricky nastavitelná vyhřívání zpětná zrcátka/kamery na straně řidiče, na straně spolujezdce, barva lakované, ukazatele směru

Chromované lišty okolo bočních oken

Pneumatiky: 185 mm šířka pláště, 65 % profil pláště, rychlostní index H, index nosnosti: 88, konvenční typ, nízký valivý odpor, průměr: 15

Přední a zadní kola: ráfek z lehké slitiny, 15 " průměr, 5,5 " šířka, 38,1 a 14,0

Přední mlhová světla

Přední světlomety: čočka s komplexním povrchem, LED žárovky

Střešní spoiler

Typ barvy: nemetalická

Standardní vybavení

Zadní dveře - výklopné

Sedadla/potahy sedadel

Počet míst k sezení: 5 v konfiguraci 2+3

Interiér

Čtecí lampičky vpředu a vzadu

Držák pohárků na předním sedadle

Koberečky:

Luxusní obložení: kůže na hlavicí řadicí páky a kůže

Pevný kryt zavazadlového prostoru

Potahy sedadel: hlavní materiál - látka a doplňkový materiál - látka

Úchyt na zavazadla

Vyhřívání přední sedadla: typ - konvenční, počet el. nastavení -, na straně řidiče, na straně spolujezdce, nastavení sklonu opěradla - manuální, nastavení posuvu - manuální, nastavení výšky - manuální a nastavení bederní opěrky - manuální

Výškově nastavitelný multifunkční volant: kožený, nastavitelný v ose

Zadní sedadla: pro 3 osoby , sklopné opěradlo 60.40.00, typ - lavice, směr sezení - dopředu, počet el. nastavení - 0 a sklápěcí sedák žádný

Zpětné zrcátko s automatickou clonou

Ostatní

Pevné zadní okno , přerušovaný chod stěračů

Volitelná výbava

Pakety

Style PLUS

Exteriér

Metalická barva

Rezervy

Rezervní kolo ocelové (plnohodnotné) s příslušenstvím

Komfort

Sunset

10. Svolávací akce

K prověřovanému vozu nebyly nalezeny

Žádné svolávací akce

Svolávací akce je vyhlášována výrobcem vozidla povinně ze zákona, pokud má vozidlo výrobní závadu ohrožující zdraví, bezpečnost či životní prostředí. V rámci svolávací akce je závada v autorizovaném servisu zdarma odstraněna. Data poskytuje portál [Svolávačky.cz](https://svolavacky.cz) s pomocí systému RAPEX.

11. Kontrola barvy vozidla

Zkontrolujte, zda se aktuální barva na vozidle shoduje s barvou deklarovanou výrobcem nebo s barvou evidovanou po první registraci v ČR (případně na Slovensku). V případě, že je barva rozdílná, může se jednat o vozidlo přebarvené, ale i havarované či odcizené.

Barva vozidla	
Barva dle výrobce vozidla	Modrá Race metalíza - kód 8X
Barva při první registraci v ČR	MODRÁ

12. Kontrola zabezpečení vozidla

Výsledkem kontroly je informace, zda Vámi prověřované vozidlo je zabezpečeno formou značení skel a registrováno v Systému OCIS. Pokud ano, sdělíme Vám vyznačený kód a datum registrace.

Informace o provedeném značení skel	09. 01. 2024
Značení skel	NE

13. Údaje z technického průkazu

Údaje z technického průkazu čerpáme od státních institucí a reflektují stav v okamžiku první registrace vozidla v dané zemi.

Země	Databáze
Česko	Státní registr vozidel

Technický popis - základní	
Druh vozidla	OSOBNÍ AUTOMOBIL
Druh vozidla doplnění	AB HATCHBACK
Datum první registrace vozidla	23.02.2023
Datum první registrace vozidla v ČR	23.02.2023
Tovární značka	ŠKODA
Obchodní označení	FABIA
Kategorie vozidla	M1
Výrobce motoru	VOLKSWAGEN AG
Typ motoru	DLA
Palivo	BA
Maximální výkon (kW)	81
Zdvihový objem (ccm)	999
Emisní třída	EURO 6D
Barva karoserie	MODRÁ
Maximální rychlost (km/h)	202
Maximální hmotnost povolená (kg)	1640
Maximální hmotnost přípustná (kg)	1640

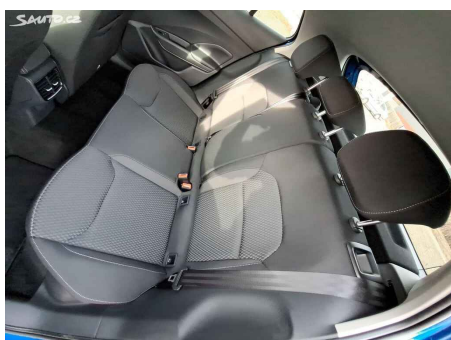
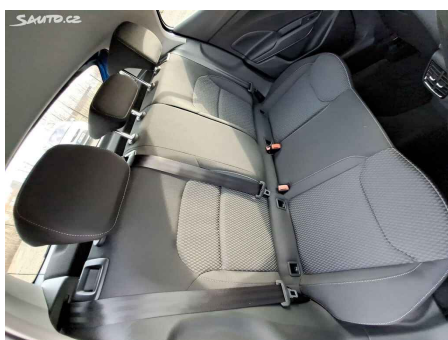
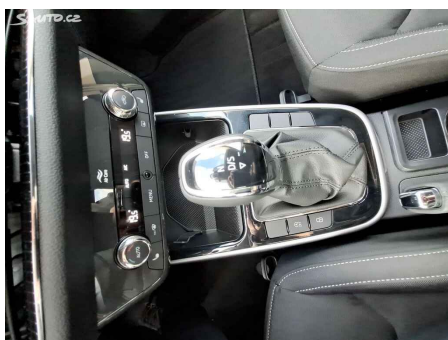
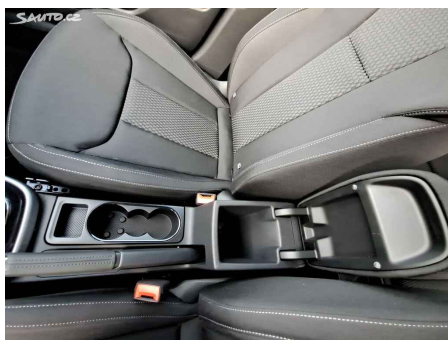
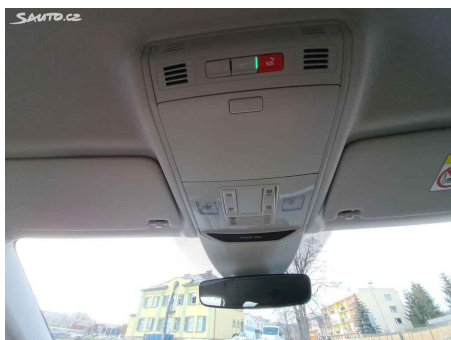
Technický popis - rozšířený	
Počet míst celkem	5
Počet míst k sezení	5+
Počet náprav - z toho poháněných	2 / 1 PŘEDNÍ
Délka celková (mm)	4108
Šířka celková (mm)	1780
Výška celková (mm)	1463

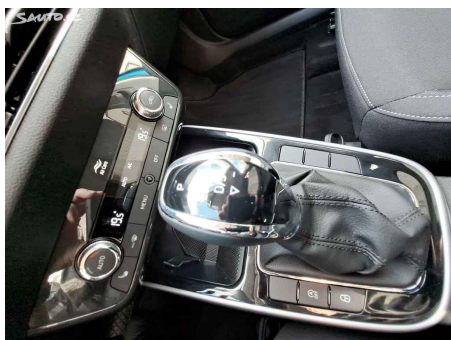
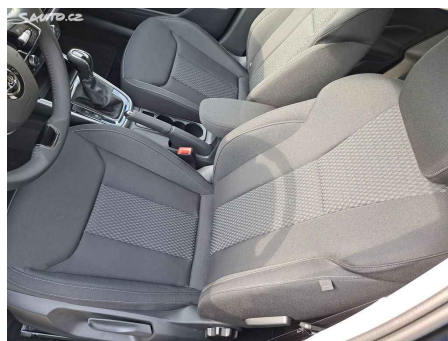
Technický popis - rozšířený	
Rozvor (mm)	2552
Přípustná/povolená hmotnost náprava 1 (kg)	880/880
Přípustná/povolená hmotnost náprava 2 (kg)	800/800
Přípustná/povolená hmotnost brzděného přívěsu (kg)	1100/1100
Přípustná/povolená hmotnost nebrzděného přívěsu (kg)	590/590
Přípustná/povolená hmotnost soupravy (kg)	2740/2740
Ráfky náprava 1	5.5JX15 ET40
Pneumatiky náprava 1	185/65 R15 88H
Ráfky náprava 2	5.5JX15 ET40
Pneumatiky náprava 2	185/65 R15 88H
Brzdy provozní	NE
Brzdy parkovací	NE
Hluk stojícího vozidla (db)	70
Při otáčkách (ot/min)	3750
Hluk za jízdy (db)	67
Spotřeba předpis	2018/1832AP
Spotřeba paliva (l/100km)	5,6
Emise CO2 (g/km)	127

14. Fotky a inserce

Pokud bylo vozidlo v minulosti inzerováno nebo provedena prohlídka, zobrazíme informace a fotodokumentaci.

Záznam 1/1	Foto
Datum pořízení	01. 12. 2023
Inzerovaný nájezd	5 000 km





Provozovatel systému AUTOTRACER - Cebia, spol. s r.o., upozorňuje uživatele systému, že uváděné informace byly poskytnuty do systému partnery provozovatele bez možnosti ověřit jejich správnost. Veškeré informace mají výhradně informativní charakter.

Na výsledek prověření vozidla v systému AUTOTRACER není poskytována záruka.